

Theorie und Praxis der Geographiedidaktik -
Medien und Methoden

Thomas Wehmeier

Mystery - mysteriös?!

Was ist Mystery?

- > Ein Mystery ist eine Methode die die "Förderung von schlußfolgerndem und vernetzendem Denken in Alltagszusammenhängen zum Ziel" [STSC] hat.

Was ist Mystery?

- > Ein Mystery ist eine Methode die die "Förderung von schlußfolgerndem und vernetzendem Denken in Alltagszusammenhängen zum Ziel" [STSC] hat.

- > "Herkömmlicher" Unterricht: Organisierte Präsentation von Medien, Aufgaben...

Was ist Mystery?

> Ein Mystery ist eine Methode die die "Förderung von schlußfolgerndem und vernetzendem Denken in Alltagszusammenhängen zum Ziel" [STSC] hat.

> "Herkömmlicher" Unterricht: Organisierte Präsentation von Medien, Aufgaben...

Wer hats erfunden?:

Ende der 90er Jahre:

David Leat:
"Thinking Through Geography"
[DALE]

Wie funktioniert es?:

1. Leitfrage
2. Kärtchen mit ungeordneten Informationen
3. Kontextmaterialien (optional)

Wie funktioniert es?:

1. Leitfrage

"Warum kommt es zwischen Laura und Luisa zum Streit darüber, ob es gut ist, dass Herr Lula Recht bekommen hat?"

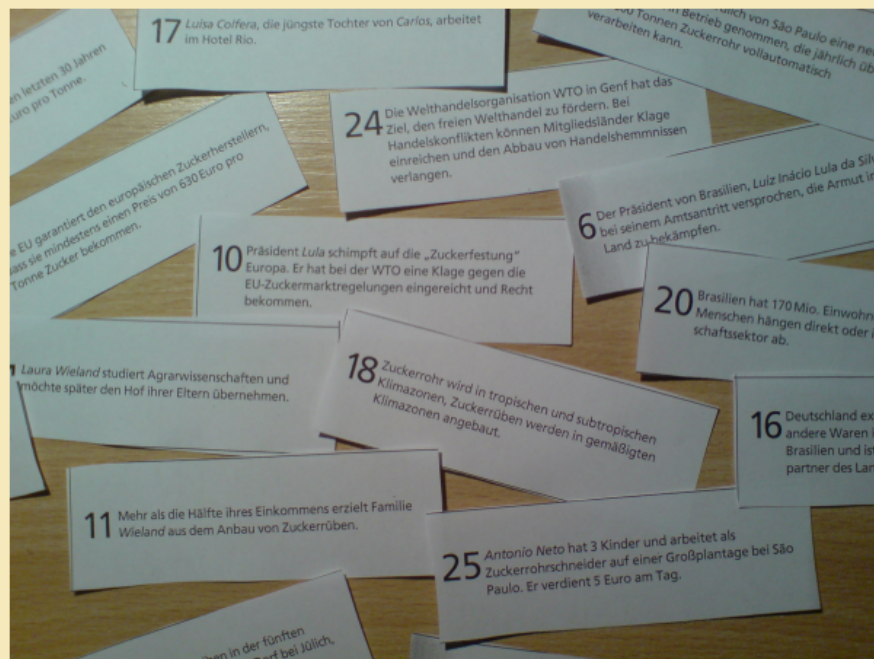
(Beispiel: [STSC])

(Eigene Bilder)

Theorie und Praxis der Geographiedidaktik - Medien und Methoden

Mystery

Wie funktioniert es?: 2. Kärtchen mit ungeordneten Informationen...



17 *Luisa Colfera*, die jüngste Tochter von *Carlos*, arbeitet im Hotel Rio.

en letzten 30 Jahren
Euro pro Tonne.

... Betrieb genommen, die jährlich über
... Tonne Zuckerrohr vollautomatisch
verarbeiten kann.

Die EU garantiert den europäischen Zuckerherstellern,
dass sie mindestens einen Preis von 630 Euro pro
Tonne Zucker bekommen.

24 Die Welthandelsorganisation WTO in Genf hat das
Ziel, den freien Welthandel zu fördern. Bei
Handelskonflikten können Mitgliedsländer Klage
einreichen und den Abbau von Handelshemmnissen
verlangen.

6 Der Präsident von Brasilien, *Luiz Inácio Lula da Silva*
bei seinem Amtsantritt versprochen, die Armut in
Land zu bekämpfen.

10 Präsident *Lula* schimpft auf die „Zuckerfestung“
Europa. Er hat bei der WTO eine Klage gegen die
EU-Zuckermarktregelungen eingereicht und Recht
bekommen.

20 Brasilien hat 170 Mio. Einwohner
Menschen hängen direkt oder in
schaftssektor ab.

18 Zuckerrohr wird in tropischen und subtropischen
Klimazonen, Zuckerrüben werden in gemäßigten
Klimazonen angebaut.

16 Deutschland exportiert
andere Waren im
Brasilien und ist
partner des Land

1 *Laura Wieland* studiert Agrarwissenschaften und
möchte später den Hof ihrer Eltern übernehmen.

11 Mehr als die Hälfte ihres Einkommens erzielt Familie
Wieland aus dem Anbau von Zuckerrüben.

25 *Antonio Neto* hat 3 Kinder und arbeitet als
Zuckerrohrschneider auf einer Großplantage bei São
Paulo. Er verdient 5 Euro am Tag.

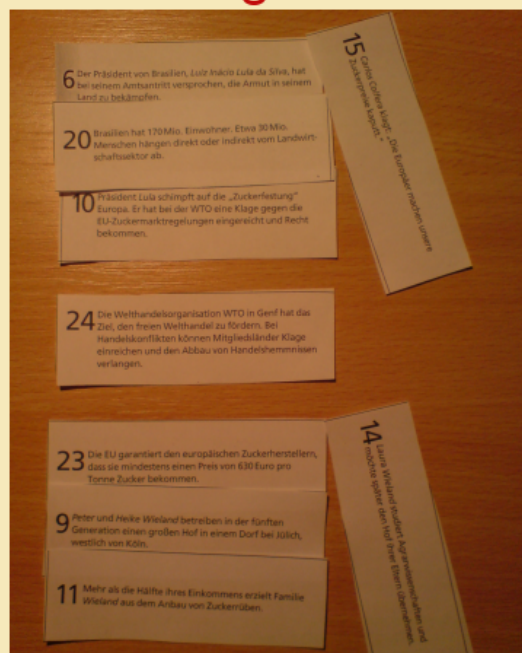
...reiben in der fünften
... Dorf bei Jülich,

Theorie und Praxis der Geographiedidaktik - Medien und Methoden

Mystery

Wie funktioniert es?:

2. ...werden geordnet und stellen so
Kausalzusammenhänge her.



6 Der Präsident von Brasilien, *Luiz Inácio Lula da Silva*, hat bei seinem Amtsantritt versprochen, die Armut in seinem Land zu bekämpfen.

20 Brasilien hat 170 Mio. Einwohner. Etwa 30 Mio. Menschen hängen direkt oder indirekt vom Landwirtschaftssektor ab.

10 Präsident *Lula* schimpft auf die „Zuckerfestung“ Europa. Er hat bei der WTO eine Klage gegen die EU-Zuckermarktregelungen eingereicht und Recht bekommen.

24 Die Welthandelsorganisation WTO in Genf hat das Ziel, den freien Welthandel zu fördern. Bei Handelskonflikten können Mitgliedsländer Klage einreichen und den Abbau von Handelshemmnissen verlangen.

23 Die EU garantiert den europäischen Zuckerherstellern, dass sie mindestens einen Preis von 630 Euro pro Tonne Zucker bekommen.

9 *Peter und Heike Wieland* betreiben in der fünften Generation einen großen Hof in einem Dorf bei Jülich, westlich von Köln.

11 Mehr als die Hälfte ihres Einkommens erzielt Familie *Wieland* aus dem Anbau von Zuckerrüben.

15 *Carlos Colferra* klagt: „Die Europäer machen unsere Zuckerpreise kaputt.“

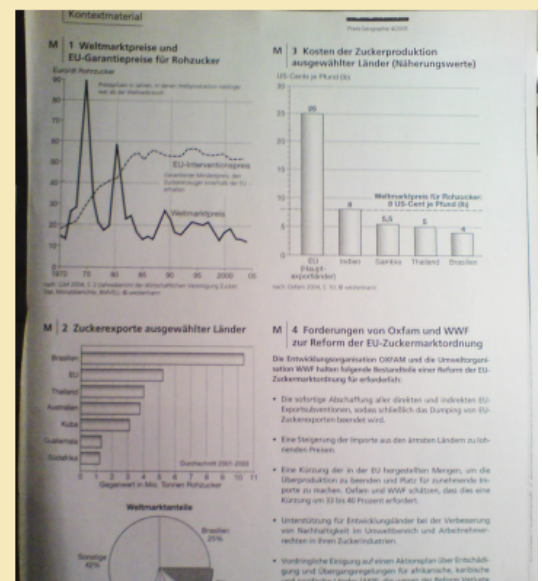
14 *Laura Wieland* studiert Agrarwissenschaften und möchte später den Hof ihrer Eltern übernehmen.

Theorie und Praxis der Geographiedidaktik - Medien und Methoden

Mystery

Wie funktioniert es?: 3. Kontextmaterialien...

...helfen beim Strukturieren und liefern
Hintergrundinformationen.



Warum sollte man Mysterys im Unterricht einsetzen?

- > Alltagsorientiertheit, Problemorientiertheit
- > trainiert schlussfolgerndes und vernetztes Denken
- > Möglichkeit zur selbstständigen Arbeit in Gruppen
- > Medienkompetenz (Kontextmaterial,...)
- > Anknüpfung an Vorwissen der SuS

- > Wechsel der Unterrichtsperspektive

- > ...

Was sind die Nachteile?

- > Ausarbeitung eigener Mysterys (rel.) zeitaufwendig
- > Durchführung zeitaufwendig
- > Problematik der Ergebnissicherung (v.a. bei anschließender Reflektion in der Klasse)
- > Gefahr der "Konstruiertheit" von Mysterys
!= Alltagsbezug

Didaktischer Ort

> Einstieg

- Alltagsnahe Vorstellung einer Problemstellung
- Hohe Motivationskraft

> Ende

- Alltagsnahe Vorstellung eines Fallbeispiels einer vorher erarbeiteten Problemstellung
- > Deutlich komplexer als zum Einstieg!

Konstruktion eigener Mysterys:

- > Erzählstrang -> Spannungsbogen
- > Zentrale Leitfrage
- > Kontext: Orte, Zeit, Fotos, Karten...
- > Kärtchen: ~ 16 - 30
- > auch ambivalente und irrelevante Informationen

Näheres bei [STSC] u. [DALE]

Theorie und Praxis der Geographiedidaktik - Medien und Methoden

Mystery

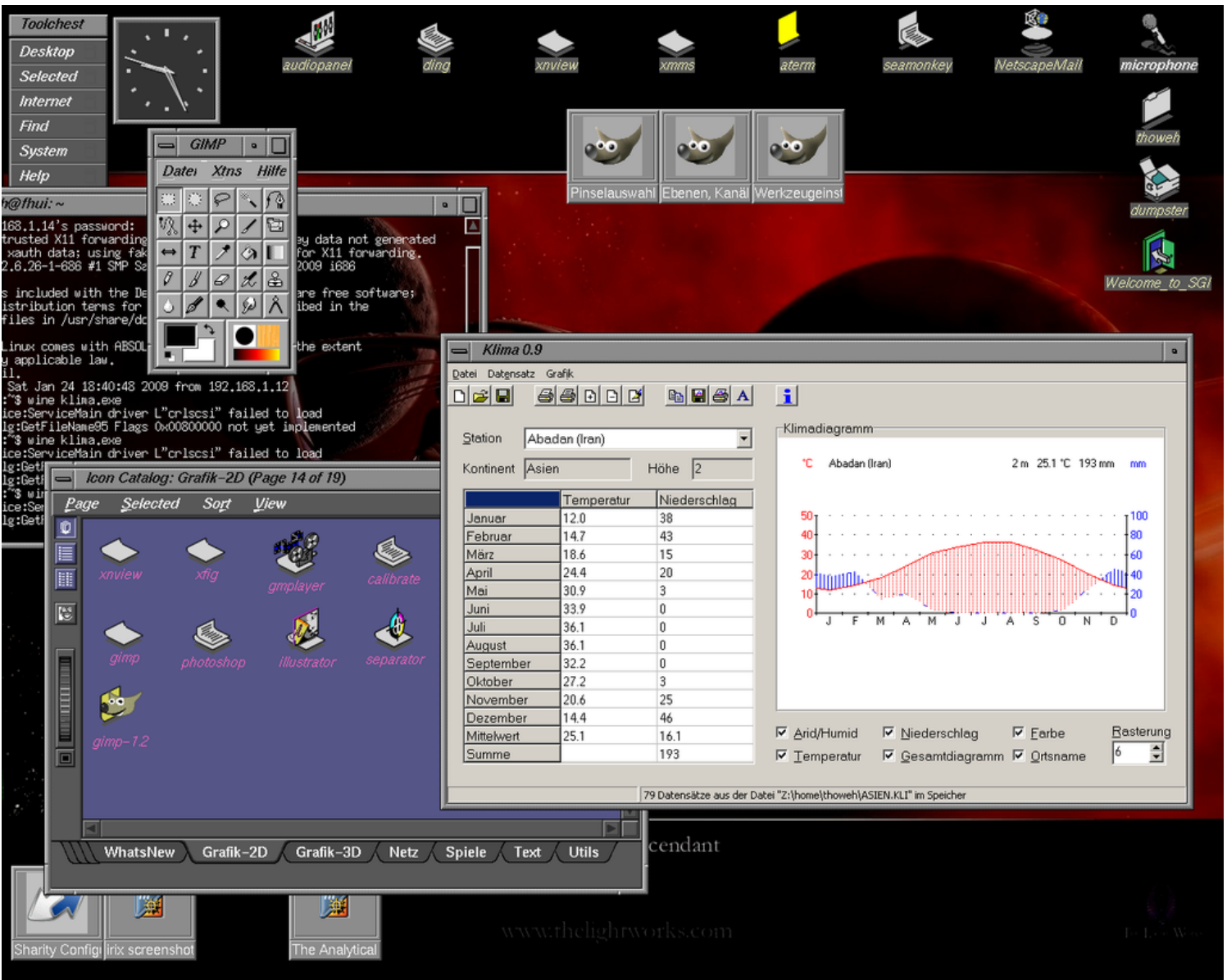
Literatur:

[STSC]

Schuler, Stefan (2005): Mysterys als Lernmethode globalen Denkens. Praxis Geographie April 2005, S. 22-27. Westermann, Braunschweig.

[DALE]

Leat, David (1998): Thinking Through Geography. Chris Kingston Publishing, Cambridge.



Klima 0.9

Station: Abadan (Iran)

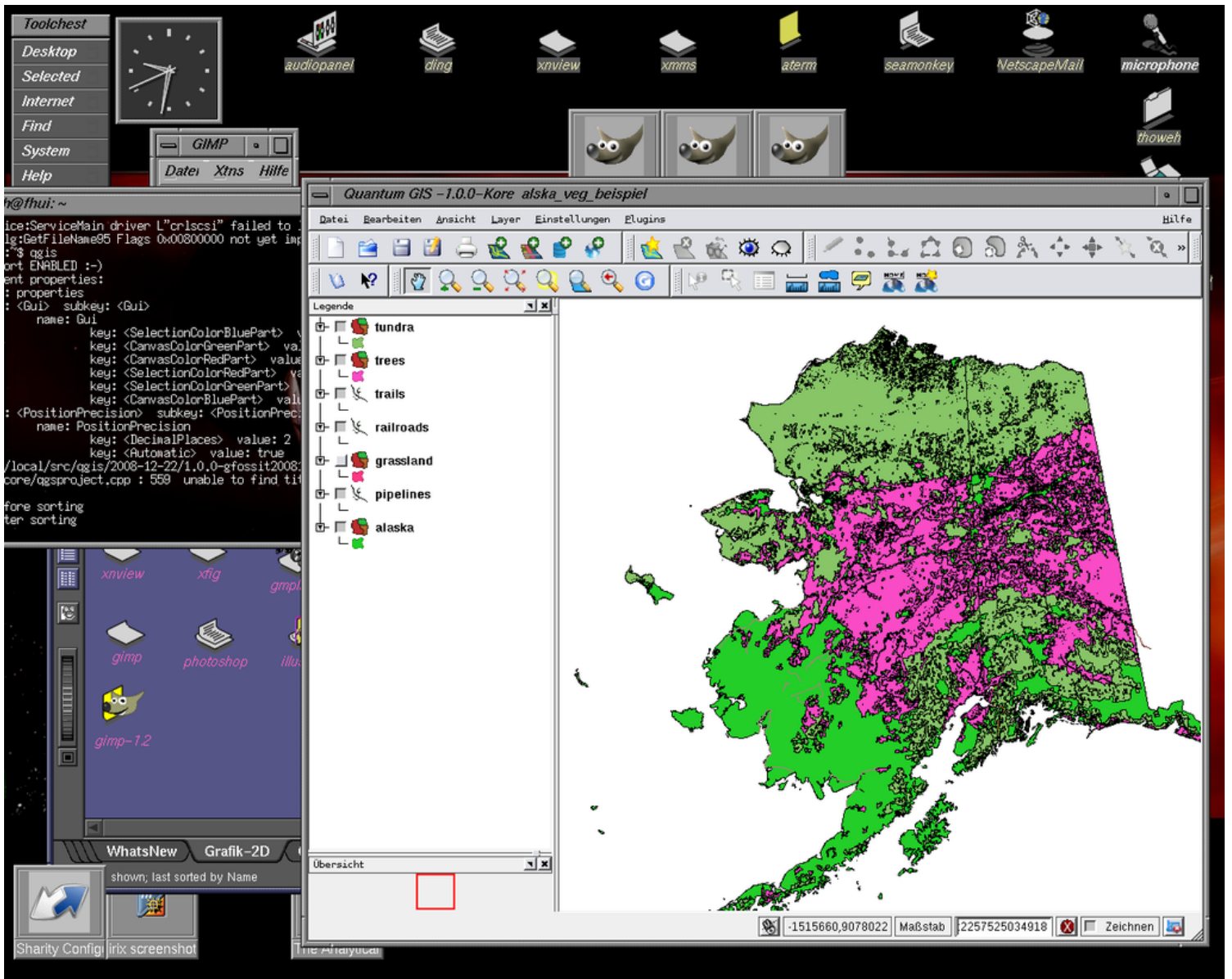
Kontinent: Asien Höhe: 2

	Temperatur	Niederschlag
Januar	12.0	38
Februar	14.7	43
März	18.6	15
April	24.4	20
Mai	30.9	3
Juni	33.9	0
Juli	36.1	0
August	36.1	0
September	32.2	0
Oktober	27.2	3
November	20.6	25
Dezember	14.4	46
Mittelwert	25.1	16.1
Summe		193

Klimadiagramm
 °C Abadan (Iran) 2 m 25.1 °C 193 mm mm

Arid/Humid
 Niederschlag
 Farbe
 Rasterung: 6

79 Datensätze aus der Datei "/Z:/home/throweh/ASIEN.KLI" im Speicher



> klima.exe 0.9

<http://www.tobias-thierer.de/download.html>

> QGIS

<http://www.qgis.org>